

VNITŘNÍ ROZVOD TV+SV 1NP

SCHÉMA

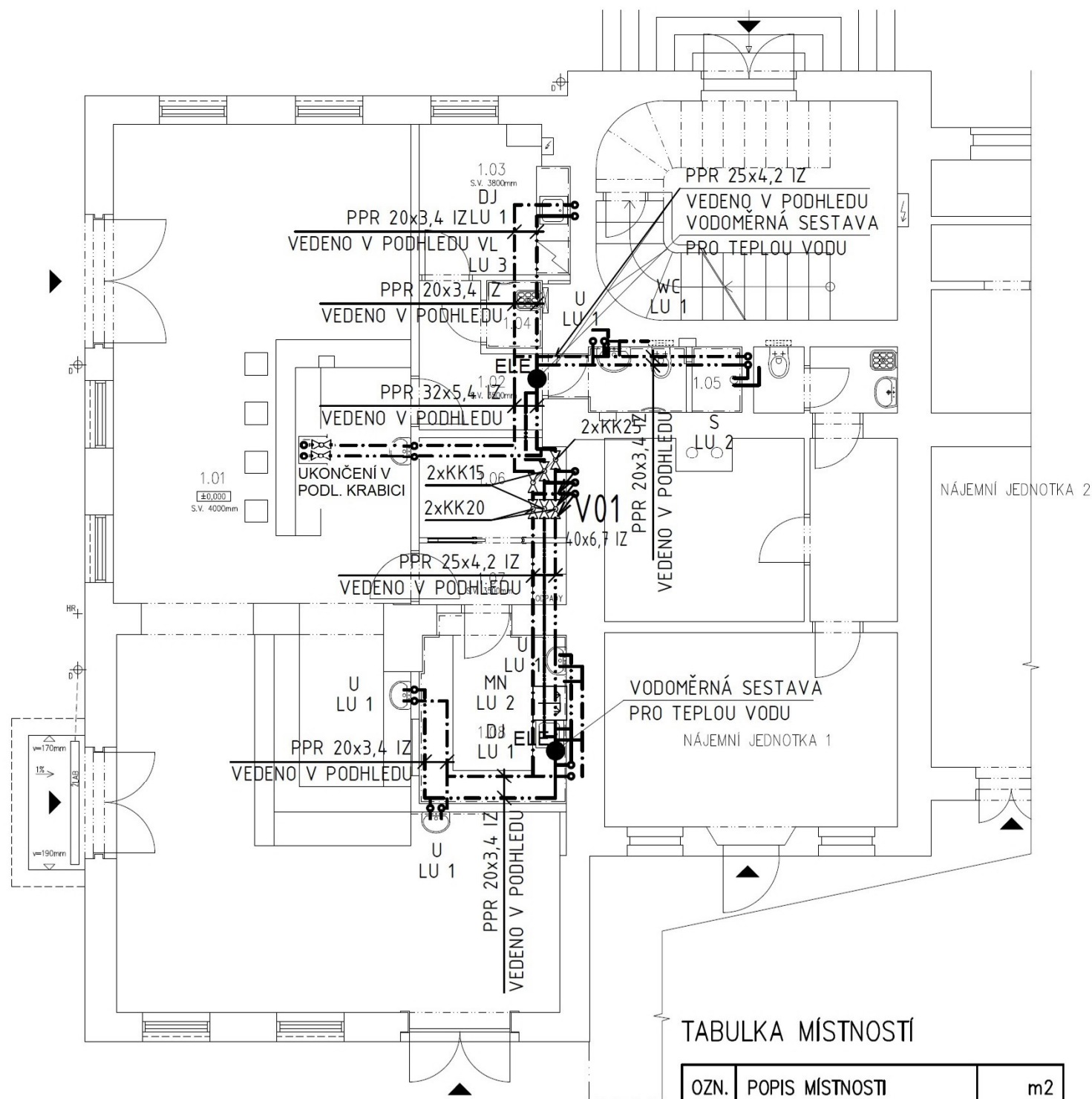
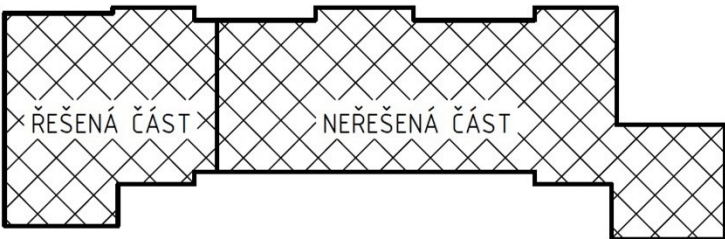


SCHÉMA OBJEKTU



TABULKA MÍSTNOSTÍ

OZN.	POPIS MÍSTNOSTI	m2
1.01	KAVÁRNA	93,10
1.02	CHODBA	4,40
1.03	DENNÍ MÍSTNOST	6,87
1.04	ÚKLID	1,20
1.05	UMÝVÁRNA	3,75
1.06	SKLAD	4,62
1.07	CHODBA	2,89
1.08	PŘÍPRAVNA	8,37

LEGENDA ZAŘIZOVACÍCH PŘEDMĚTŮ

- U UMYVADLO , ZÁPACHOVÝ UZÁVĚR, NÁSTĚNNÁ PÁKOVÁ BATERIE,
- WC ZÁVĚSNÝ KERAMICKÝ KLOZET VČETNĚ SEDÁTKA PŘEDSTĚNOVÝ SYSTÉM S NÁDRŽKOU A OVLÁDACÍM TLAČÍTKEM
- MN MYČKA NÁDOBÍ ZÁPACHOVÁ UZÁVĚRKA DN50 PRO MYČKY V KOMBINACI S PŘIPOJENÍM ROZVODU VODY, S VÝTOKOVÝM VENTILEM 1/2" SE ZPĚTNOU KLAPKOU A PŘIVZDUŠNĚNÍM
- DJ DŘEZ JEDNODUCHÝ VESTAVĚNÝ DO KUCHYŇSKÉ LINKY, ZÁPACHOVÝ UZÁVĚR NÁSTĚNNÁ PÁKOVÁ BATERIE
- S SPRCHA, SPRCHOVÁ PÁKOVÁ BATERIE SE SMĚŠOVÁNÍM,
- VL STACIONÁRNÍ VÝLEVKKA ZE SLINUTÉHO KERAMICKÉHO STŘEPU EN 997, ODTOK VODOROVNÝ, PRO PODOMÍTKOVOU NEBO NADOMÍTKOVOU NÁDRŽKU SE SPLACHOVACÍ KAPACITOU 6 LITRŮ NEBO PRO PODOMÍTKOVÝ NEBO NADOMÍTKOVÝ TLAKOVÝ SPLACHOVAČ 3/4"

LEGENDA ČAR

- · — · — POTRUBÍ STUDENÉ VODY
- — — POTRUBÍ CÍRKULACE
- · — · — POTRUBÍ TEPLÉ VODY
- ↗ ↘ ↙ ↚ STOUPACÍ POTRUBÍ STUDENÉ VODY
- ↗ ↘ ↙ ↚ STOUPACÍ POTRUBÍ CÍRKULACE
- ↗ ↘ ↙ ↚ STOUPACÍ POTRUBÍ TEPLÉ VODY

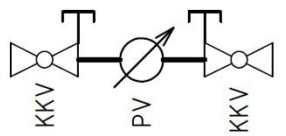


SCHÉMA VOD. SESTAVY TV

POZNÁMKA

- STOUPACÍ POTRUBÍ VODOVODU BUDOU UMÍSTĚNA V DRÁŽCE VE ZDIVU NEBO V INSTALAČNÍ PŘÍČCE PODLE ZVOLENÉHO TYPU ZAŘIZOVACÍCH PŘEDMĚTŮ
- DOKUMENTACE SLOUŽÍ K VYDÁNÍ STAVEBNÍHO POVOLENÍ
- PRO REALIZACI BUDE ZPRACOVÁNA PROVÁDĚCÍ DOKUMENTACE

LEGENDA ARMATUR

- KKV32 KOHOUT S VYPOUŠTĚNÍM
- R32/25 REDUKCE
- PV POMĚROVÝ VODOMĚR SV



±0,000 = 204,261 m.n.m.

ATELIER RENO spol. s r.o. 120 00 PRAHA 2 VÁCLAVSKÁ 10	HIP:	ZODPOV. PROJEKTANT:	VYPRACOVAL:	SPEC.: ZTI
	ING. J. MALINA	Ing. MARTINA PANTŮČKOVÁ	Ing. VÁCLAV ZAJÍČEK	STUPEŇ: DSP
	INVESTOR:	SŽ státní organizace, Dlážděná 1003/7, 110 00 Praha 1		Č.ZAK.: 22-3-003
	MÍSTO ST.:	Ukrajinská 304, 101 00 Praha 10 – Vršovice		DATUM: 02/2022
projektová a inženýrská společnost www.atelierreno.cz TEL.: 224916527 IČ: 45796572	AKCE:	Stavební úpravy nájemní jednotky nádraží Praha - Vršovice		FORMÁT: 2 A4
	OBJEKT:	Nádrží Vršovice		MĚŘITKO: 1:100
		VÝKRES:	VNITŘNÍ KANALIZACE PŮDORYS 1NP	Č.VÝKR.: D.1.4.1-3
Dokumentace je chráněna autorským právem a nesmí se rozmnožovat a poskytovat třetím osobám bez souhlasu autorů nebo investora				